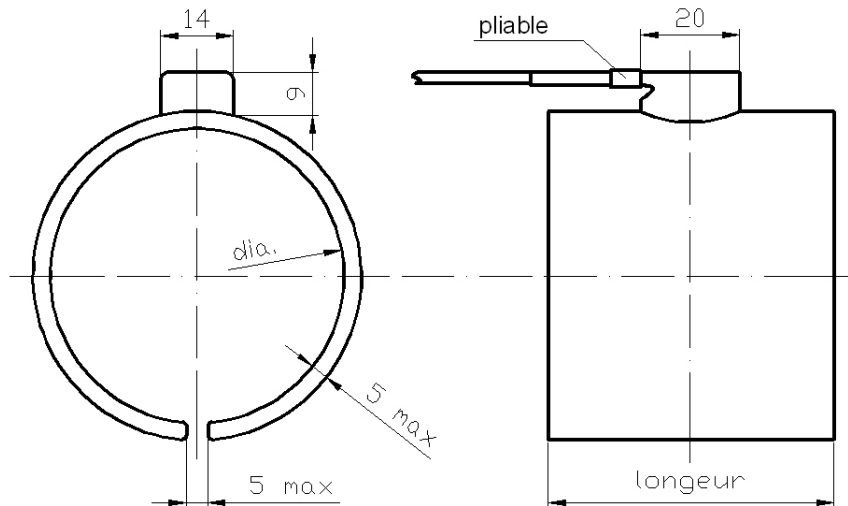


NHDC COLLIERS CHAUFFANTS pour BUSES

ÉLEVÉE DENSITÉ' de PUISSANCE - ISOLÉE en MgO



Les résistances **NHDC** sont l'état de l'art du chauffage en cas de colliers chauffants pour buses

Leurs principales caractéristiques sont :

- densité de puissance très élevée jusqu'à 30W/cm² pour les grands diamètres
- très faible inertie thermique qui signifie ÉCONOMIES D'ÉNERGIE
- gaine en acier inoxydable spécialement traitée, qui permet très haute température de fonctionnement jusqu'à **750°C**
- mince section transversale (seulement une épaisseur de 5mm)
- très longue durée de vie générée par les spéciaux traitements des matières premières premières par le parfait compactage
- câbles nickel isolé soie de verre – Température maximale d'utilisation 400°C

Applications typiques : buses de presse et buses pour systèmes à canaux chauds,

Types de connexions: - boîte pour sortie axiale / tangentielle
 - sortie radiale sous gaine métallique
 - Bornes filetées

Longueur de câble standard : 250 mm

Tension d'emploi standard : 230V

SPECIFICATIONS

PUISSANCE (tolérance) [WATT]	+/- 10%
DENSITÉ' de PUISSANCE MAXIMUM - PLUS GRAND/PETITES RESISTANCES	30W/cm ² / 15W/cm ²
RESISTANCE (tolérance) [Ω]	+/- 10%
RIGIDITE DIELECTRIQUE	1500 V
RESISTANCE D'ISOLEMENT	>200MΩ/1000V
COURANT DE FUITE	<0.1 mA
TEMPERATURE MAXIMUM D'UTILISATION MESURE' SUR LA RESISTANCE	750°C