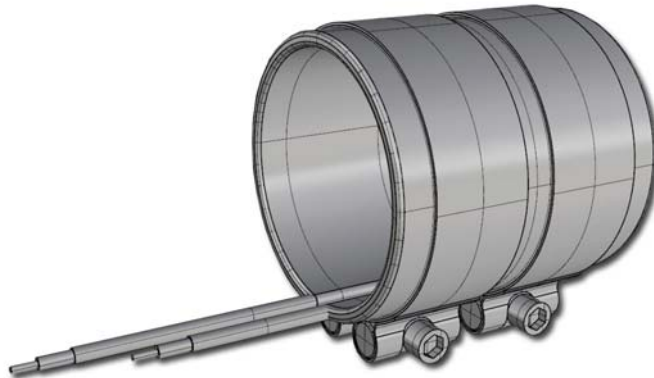


RESISTENZE PER UGELLO - NH₂

NOZZLE HEATERS - NH₂

COLLIERS CHAUFFANTS POUR BUSES - NH₂



DIMENSIONI E POTENZE STANDARD

STANDARD DIMENSIONS AND WATTAGES
DIMENSIONS ET PUISSANCES STANDARD

Le resistenze **NH₂** sono indicate nelle applicazioni che richiedono il minimo ingombro per l'uscita dei cavi, la quale è assiale uscente dallo spessore della resistenza, tipicamente ugelli pressa e sistemi a canale caldo.

Materiali: - acciaio ad alta conducibilità termica
- cavo vetro silicone con treccia metallica

NH₂ Heaters are an ideal solution for applications where tight overall dimensions are a primary requirement, like injection machines nozzles and hot runner systems.

Applications : - injection machines nozzles and hot runner systems

Materials : - high thermal conductivity steel
- fiberglass/silicon insulated leads with metal braided sleeve.

Les resistances **NH₂** sont employes dans les applications necessitant un encombrement minimal pour la sortie des cables, comme sont buses d'injection et buses pour les moules.

Matériaux : - tôle avec haute conductivité thermique
- câble isolée par tresse soie de verre protection par tresse métallique

ALTEZZA HEIGHT	20	25	30	35	40	45	50	60
DIAMETRO DIAMETER	WATT @ 230V							
25			90					
30		120	140	165	185			
35		135	165	190	220	235		
40		155	190	220	250	280		
42		165	200	230	265			
45		175	210	250	280	320	350	
50	155	195	235	275	315		390	
55	170	215	260	300	345		430	
60	190	235	280	330	375		470	565
65	200	255	305	355	405		510	610
70	220	270	330	385	440		550	660
75	235	295	355	410	470		590	705
80	250	310	375	440	500		630	750
85	265	330	400	465	530		665	800
90	280	350	420	490	565		705	845
95	300	370	445	520	595		745	895
100	315	390	470	550	630		785	940

CARATTERISTICHE TECNICHE - TECHNICAL FEATURES - SPECIFICATIONS

TOLL. POTENZA	(WATTAGE TOLERANCE) (TOLERANCE DE PUISSANCE)	+10% / -10%
TOLL. RESISTENZA	(RESISTANCE TOLERANCE) (TOLERANCE DE RESISTANCE)	+10% / -10%
RIGIDITA' DIELETRICA	(DIELECTRIC STRENGTH) (RIGIDITE' DIELECTRIQUE)	1500 V
RESISTENZA DI ISOLAMENTO	(INSULATION RESISTANCE) (RESISTANCE D'ISOLEMENT)	>10 MΩ
DISPERSIONE	(LEAKAGE CURRENT) (COURANT DE FUITE)	<0.1 mA
POTENZA SPECIFICA	(DENSITE' DE PUISSANCE) (DENSITE' DE PUISSANCE) fino a / jusqu'à	5W/cm ²
TEMPERATURA MAX DI ESERCIZIO	(MAXIMUM WORKING TEMPERATURE)	350°C
MINIMO DIAMETRO D.	(MINIMUM DIAMETER) (DIAMETRE MINIMUM)	25mm
MINIMA ALTEZZA H	(MINIMUM WIDTH) (HAUTEUR MINIMUM)	25mm
MASSIMO DIAMETRO D.	(MAXIMUM DIAMETER) (DIAMETRE MAXIMUM)	100mm
MASSIMA ALTEZZA H	(MAXIMUM WIDTH) (HAUTEUR MAXIMUM)	110mm
TENSIONE DI ALIMENTAZIONE	(SUPPLY VOLTAGE) (TENSION D'EMPLOI)	230V
LUNGHEZZA CAVI	(CABLE LENGTH) (LONGEUR CABLE)	1000mm
OPZIONE	TERMOCOPIA INCORPORATA TIPO J - K OPTION : BUILT-IN THERMOCOUPLE TYPE J - K OPTION : THERMOCOUPLE INTEGRE' TYPE J - K	